

Programma

- 12.30 Opening – dagvoorzitter Henry Meijdam (Rli)
- 12.35 Presentatie advies – Niels Koeman (Rli)
- 13.00 Aanbieding advies aan Chris Kuijpers (IenM)
door Henry Meijdam
Reactie van Chris Kuijpers
- 13.25 Reactie Tonny Nijmeijer (Radboud Universiteit)
- 13.40 Reactie Hans Leeflang (Jaar van de Ruimte)
- 13.55 Reactie Marnix Norder (MAACC)
- 14.10 Discussie met zaal en commissieleden – Henry Meijdam
- 14.30 Afsluiting en gelegenheid tot napraten



DECEMBER 2015

VERNIEUWING OMGEVINGSRECHT: MAAK DE AMBITIES WAAR

Presentatie advies 'Vernieuwing omgevingsrecht: maak de ambities waar' 3 december 2015

Niels Koeman

voorzitter Rli-adviescommissie



Advies Rli

- Advies met brede scope: stelselherziening, nadere regels (AMvB's) en nationale omgevingsvisie.
- Mei jl. briefadvies met tussenstand bevindingen.

	Oranjevuitensingel 6 2511 VE Den Haag	Postbus 20906 NL 2500 EX Den Haag	t. (+31)70 456 20 70 f. (+31)70 456 20 71	info@rli.nl www.rli.nl
BRIEFADVIES				
de Minister van Infrastructuur en Milieu Mevrouw drs. M.H. Schultz van Haegen Postbus 20901 2500 EX DEN HAAG				
Datum:	21 mei 2015	Bijlage(n):	--	
Kenmerk:	RLI-2015/752			
Cc:				
Betreft:	Stelselherziening omgevingsrecht.			

Rode draad: succes van Omgevingswet is lang niet zeker

- Vernieuwing is niet vanzelfsprekend
- Gewenste vernieuwing moet worden zeker gesteld
- Dat geldt voor:
 - vergroting van lokale afwegingsruimte
 - vernieuwing van het instrument omgevingsplan
 - de nationale omgevingsvisie
- De Omgevingswet verzekert die vernieuwing niet: veel zal van de AMvB's moeten komen



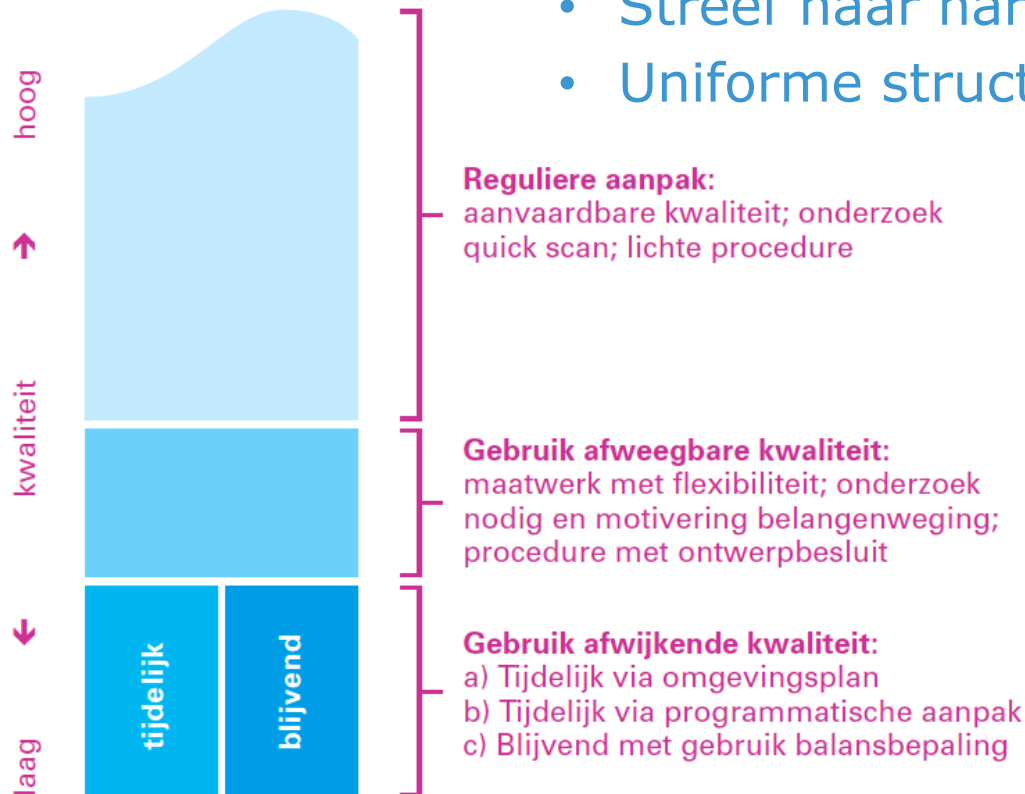
Nadere regels (AMvB's)

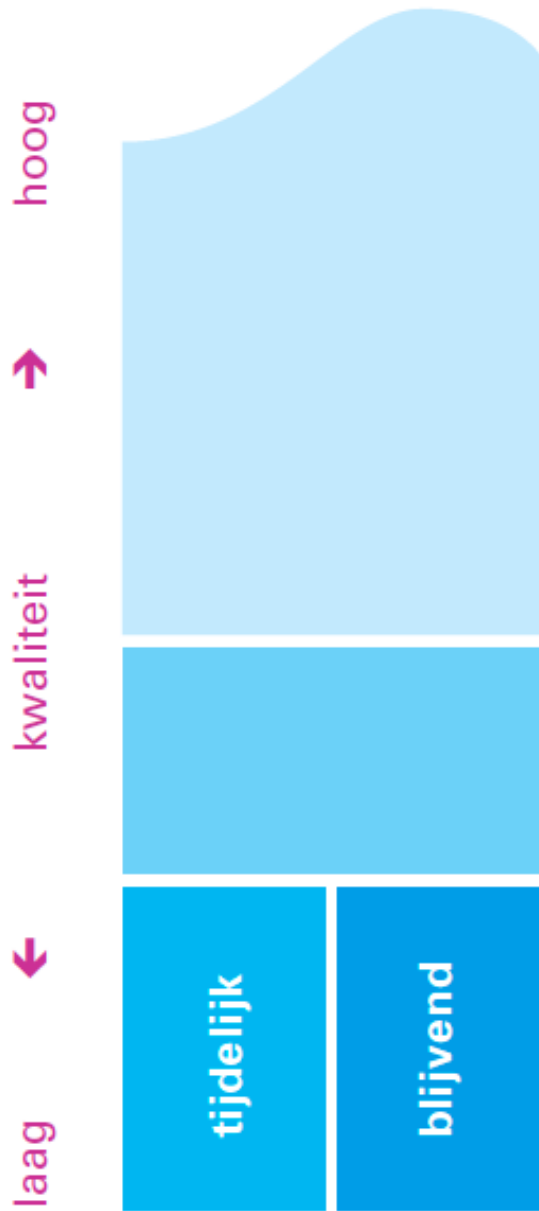
- Belang van flexibiliteit en afwegingsruimte
- Besluit kwaliteit leefomgeving: uniforme terminologie en harmonisatie omgang met kwaliteitsnormen
- Omgevingsbesluit: faciliteren samenwerking
- En ook: oog voor belang van burger



Besluit kwaliteit leefomgeving

- Een denkladder voor normstelling:
 - Waarom sturen met kwaliteitsnormen?
 - Juridische verankering wel nodig?
 - Hoe dwingend moet de norm dan zijn?
- Streef naar harmonisatie in terminologie
- Uniforme structuur omgang kwaliteitsnormen
 - Balansbepaling





Reguliere aanpak:

aanvaardbare kwaliteit; onderzoek quick scan; lichte procedure

Gebruik afweegbare kwaliteit:

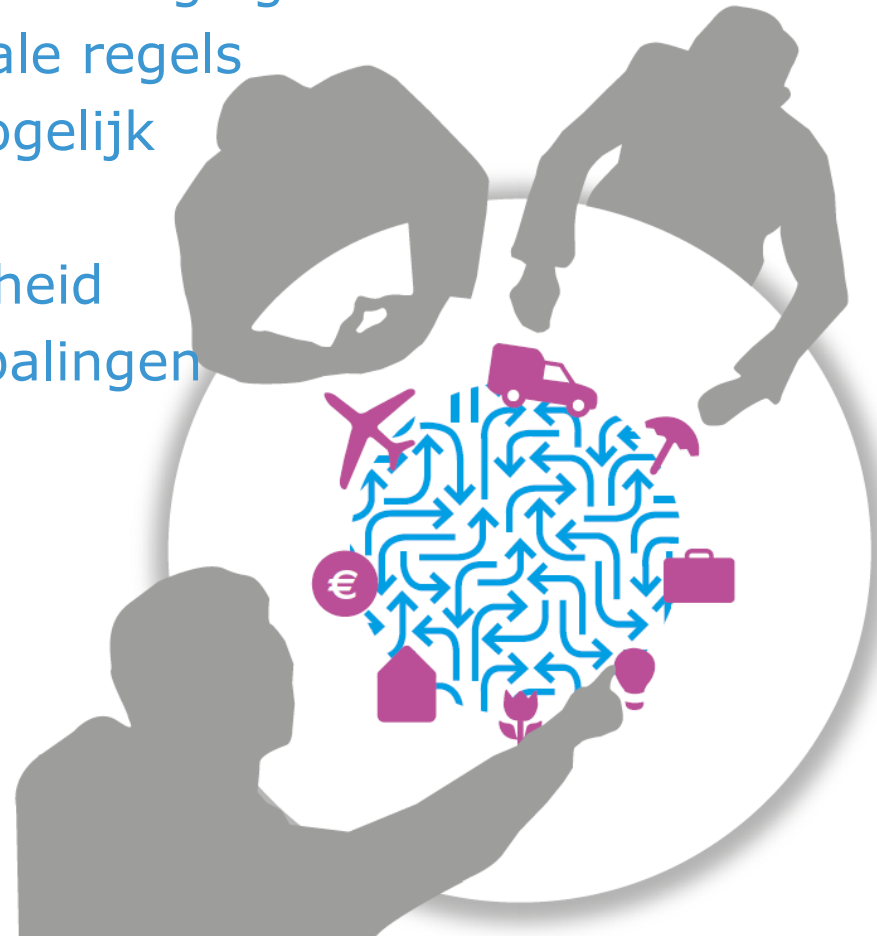
maatwerk met flexibiliteit; onderzoek nodig en motivering belangenweging; procedure met ontwerpbesluit

Gebruik afwijkende kwaliteit:

- a) Tijdelijk via omgevingsplan
- b) Tijdelijk via programmatische aanpak
- c) Blijvend met gebruik balansbepaling

Omgevingsbesluit: kader voor omgevingsplan

- Toon vernieuwingen in AMvB zelf
- Bied ruimte voor nadere afwegingen
- Stimuleer gebruik globale regels
- Maak planafspraken mogelijk
- Herijk overgangsrecht
- Toets op onuitvoerbaarheid
- Ruimte voor gebodsbepalingen



Nationale omgevingsvisie

Maak een nationale omgevingsvisie.

- Weliswaar is juridische status zelfbindend
- Maar ook inspirerend en uitdagend voor andere overheden en de samenleving
- Gericht op samenwerking aan majeure transitieopgaven

Maak vooral een visie die selectief is en gericht is op aanpak majeure opgaven.



Vier integrerende opgaven

- Energietransitie
- Klimaatadaptatie
- Verbeteren ruimtelijk-economische structuur
- Transformatie landelijk gebied



Opbouw omgevingsvisie

- Algemeen deel met principes en afwegingskaders.
- Beschrijving van opgaven
- Programma's (horizon 5-10 jaar) rond specifieke thema's en sectorale opgaven



Betekenis bestaande sectorale beleidsnota's

- Blijven voorlopig gelden indien geen strijd met omgevingsvisie
- Kunnen ingetrokken worden als ze verouderd zijn.
- Worden omgezet naar programma's op basis van de omgevingsvisie



Naar een balans tussen beschermen en benutten

Verschuivingen op vier dimensies

- Overheid → samenleving
 - Sectoraal → integraal
 - Centraal → decentraal
 - Rechtszekerheid → flexibiliteit
-
- Aandacht voor positie burger en zwakke belangen



Bevorder participatie van de burger in het voortraject

- Voorstel in briefadvies: beloon bij proces van vergunningverlening participatie in het voortraject (Elverding-aanpak) met snellere rechtsbescherming na het genomen besluit
- Dat voorstel kan in de Invoeringswet alsnog gerealiseerd worden



Samenstelling adviescommissie

Niels Koeman, raadslid Rli, voorzitter commissie

Jan Jaap de Graeff, raadslid

Maarten van Poelgeest, Andersson Elffers Felix

Ben Schueler, Raad van State

Friso de Zeeuw, Bouwfonds Property Development

Programma

- 12.30 Opening – dagvoorzitter Henry Meijdam (Rli)
- 12.35 Presentatie advies – Niels Koeman (Rli)
- 13.00 Aanbieding advies aan Chris Kuijpers (IenM)
door Henry Meijdam
Reactie van Chris Kuijpers
- 13.25 Reactie Tonny Nijmeijer (Radboud Universiteit)
- 13.40 Reactie Hans Leeflang (Jaar van de Ruimte)
- 13.55 Reactie Marnix Norder (MAACC)
- 14.10 Discussie met zaal en commissieleden – Henry Meijdam
- 14.30 Afsluiting en gelegenheid tot napraten